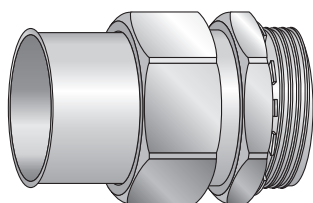


Raccordi metallici per guaine LFNC-A

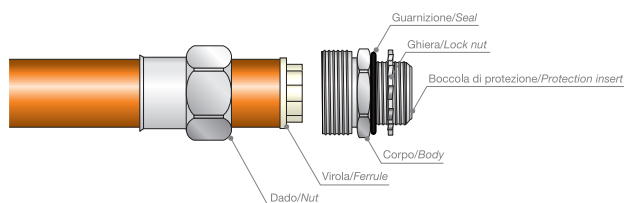
Metal fittings for LFNC-A conduits



Impiego - Use

Raccordi metallici per guaine rinforzate LFNC-A. Gli elementi principali del raccordo sono in acciaio zincato ed all'interno sono dotati di una boccola per proteggere i cavi dallo sfregamento.

Metal fittings for LFNC-A conduits. The main elements of the fittings are made of galvanized steel and inside they are equipped with an insert to protect cables from rubbing.

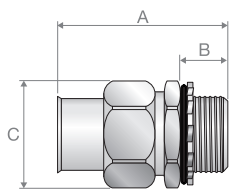


Dati Tecnici - Technical data

Caratteristica - Characteristics	Valore/proprietà - Value/property
Costruzione <i>Construction</i>	Raccordi costituiti da 6 elementi: corpo, dado di bloccaggio, virola, ghiera, boccola di protezione, guarnizione <i>Fittings made of 6 parts: body, counter nut, ferrule, lock nut, protection insert, sealing gasket</i>
Materiale <i>Material</i>	Dado di bloccaggio, corpo e ghiera in acciaio zincato, virola e boccola di protezione in poliammide PA6 <i>Counter nut, body and lock nut are made of galvanized steel, ferrule and protection insert are made of PA6 polyamide</i>
Temperatura minima di esercizio <i>Minimum working temperature</i>	-45°C
Temperatura massima di esercizio <i>Maximum working temperature</i>	+105°C
Grado di protezione <i>Protection class</i>	IP67
Guaine compatibili <i>Compatible conduits</i>	LFNC-A

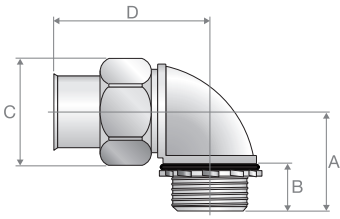
Codifiche e dimensioni - Coding and dimensions

Raccordo diritto maschio - Straight male fitting



Codice <i>Code</i>	Versione <i>Version</i>	Filetto <i>Thread</i>	Dimensione guaina <i>Conduit size</i>	Passaggio utile <i>Min. internal bore [mm]</i>	Dimensioni <i>Sizes [mm]</i>			Confezione <i>Packaging [pz]</i>
					A	B	C	
AN298.312.0	NPT	1/2"	3/8"	11	55	15	27	25
AN298.316.0	NPT	1/2"	1/2"	14	66	15	32	25
AN298.320.0	NPT	3/4"	3/4"	18	66	15	39	25
AN298.326.0	NPT	1"	1"	25	73	18	45	5
AN298.335.0	NPT	1" 1/4	1" 1/4	34	87	19	59	5
AN298.340.0	NPT	1" 1/2	1" 1/2	39	87	19	67	1
AN298.350.0	NPT	2"	2"	50	101	19	82	1

Raccordo maschio 90° - 90° male fitting



Codice Code	Versione Version	Filetto Thread	Dimensione guaina Conduit size	Passaggio utile Min. internal bore [mm]	Dimensioni Sizes [mm]				Confezione Packaging [pz]
					A	B	C	D	
AN298.712.0	NPT	1/2"	3/8"	11	32	15	29	52	25
AN298.716.0	NPT	1/2"	1/2"	14	33	15	33	60	25
AN298.720.0	NPT	3/4"	3/4"	18	37	15	41	64	25
AN298.726.0	NPT	1"	1"	25	44	18	49	70	5
AN298.735.0	NPT	1" 1/4	1" 1/4	34	50	19	61	88	5
AN298.740.0	NPT	1" 1/2	1" 1/2	39	57	19	71	91	1
AN298.7 50.0	NPT	2"	2"	50	64	19	86	112	1